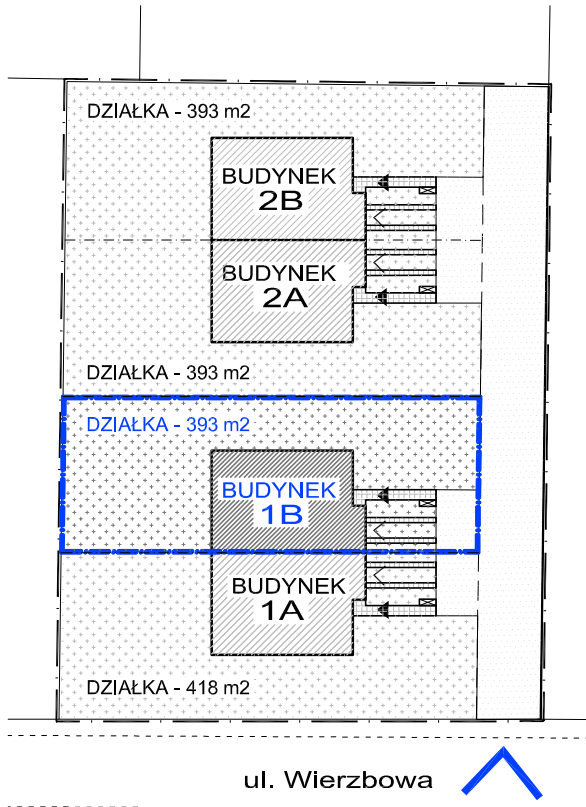


# DWA BUDYNKI JEDNORODZINNE 2-LOKALOWE W DOMASZCZYNIE



## BUDYNEK 1B - 139,97 m<sup>2</sup>

### ZESTAWIENIE POWIERZCHNI UŻYTKOWEJ PARTERU

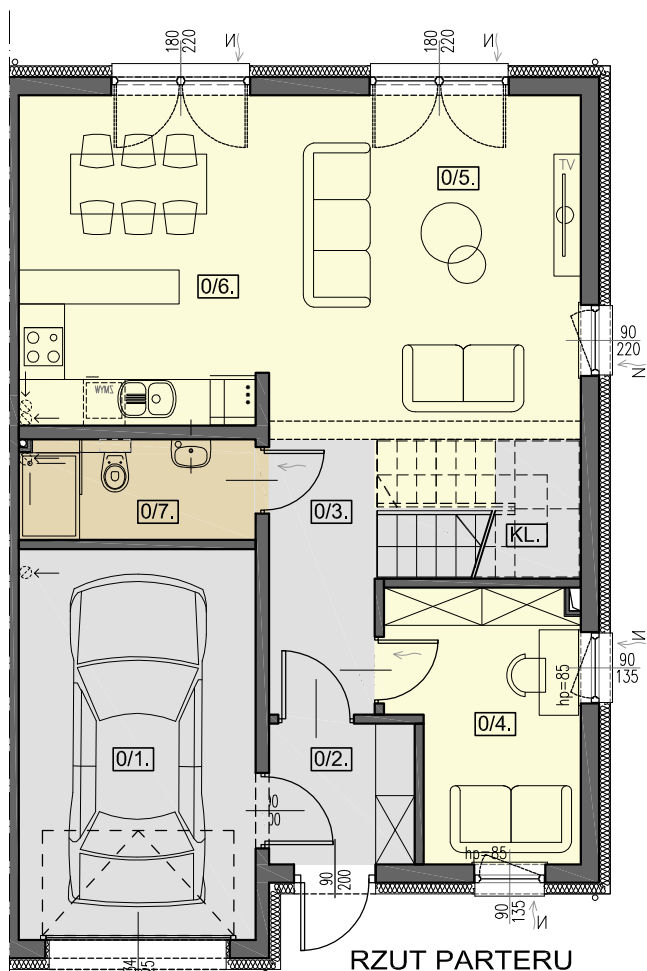
NR	NAZWA POMIESZCZ.	POW. (m <sup>2</sup> )
0/1	GARAŻ	15,93
0/2	WIATROŁAP	3,46
0/3	KORYTARZ	4,94
0/4	POKÓJ	8,21
0/5	SALON	20,23
0/6	KUCHNIA + JADALNIA	14,10
0/7	ŁAZIENKA	4,00
KL	SCHODY	3,23
suma		74,10

### ZESTAWIENIE POWIERZCHNI UŻYTKOWEJ PIĘTRA

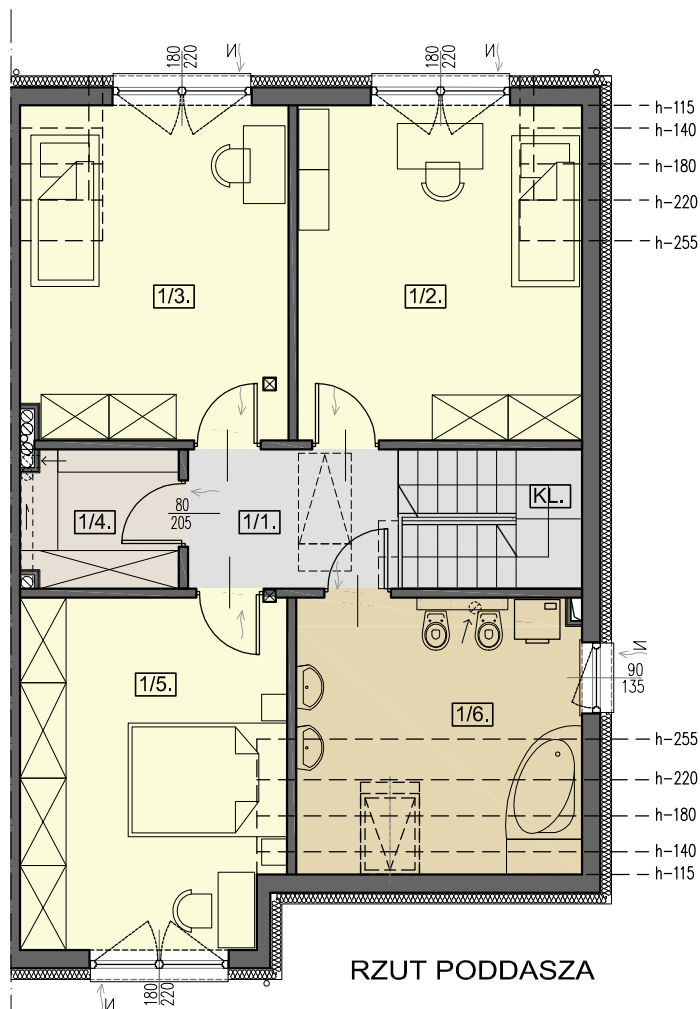
NR	NAZWA POMIESZCZ.	POW. (m <sup>2</sup> )
1/1	KORYTARZ	4,96
1/2	POKÓJ	15,73
1/3	POKÓJ	14,42
4/4	GARDEROBA	3,50
1/5	POKÓJ	15,45
1/6	ŁAZIENKA	10,41
KL	SCHODY	1,40
suma		65,87

POWIERZCHNIA UŻYTKOWA CAŁEGO  
LOKALU MIESZKALNEGO = 139,97 m<sup>2</sup>

## LOKALIZACJA



SKALA: 0 1m 2m



SKALA: 0 1m 2m