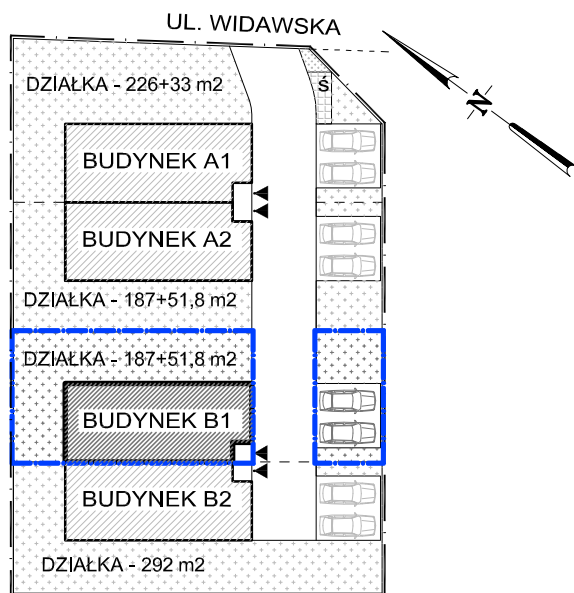


# DWA BUDYNKI JEDNORODZINNE 2-LOKALOWE W RAMISZOWIE



LOKALIZACJA

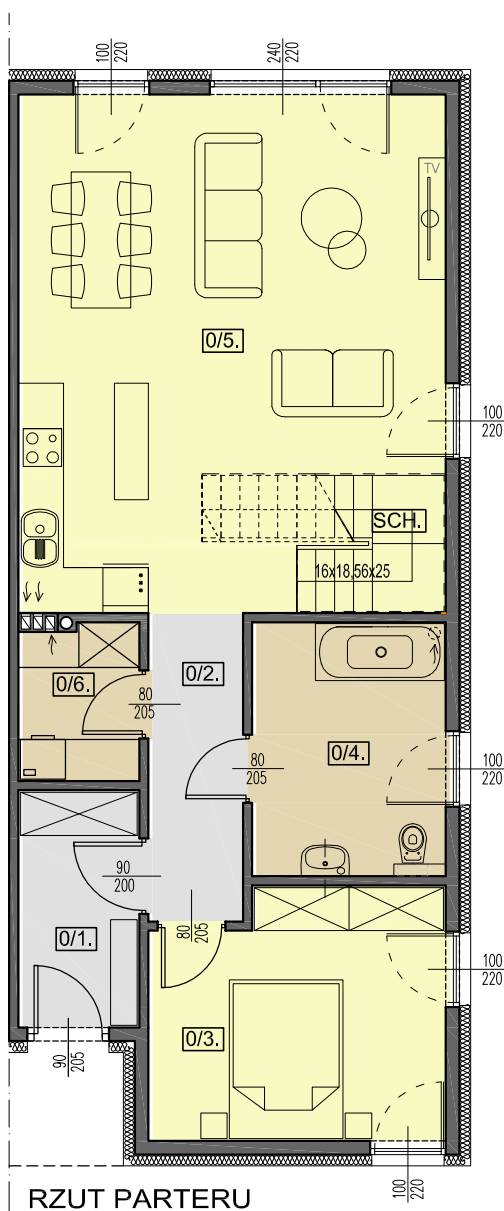
## BUDYNEK B1 - 115,17 m<sup>2</sup>

### ZESTAWIENIE POWIERZCHNI UŻYTKOWEJ PARTERU

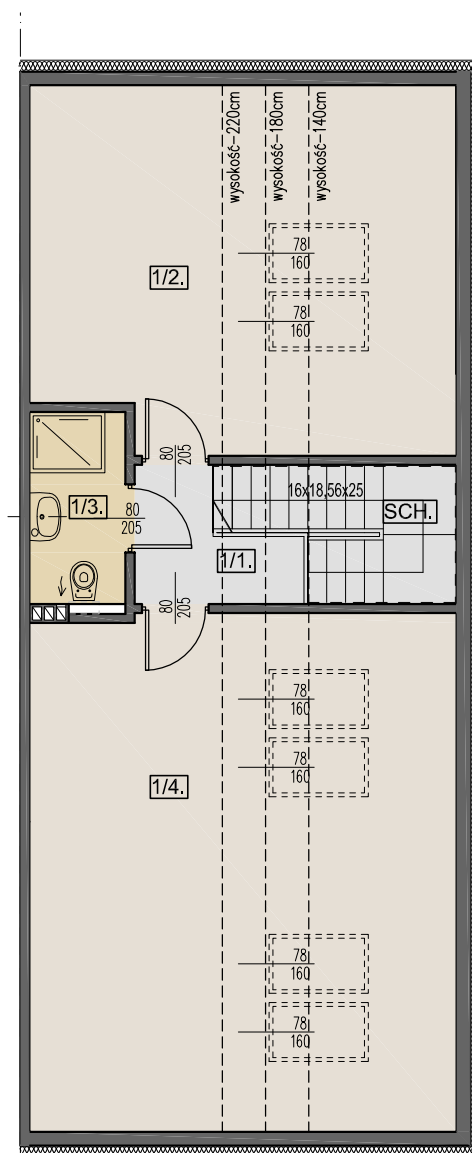
NR	NAZWA POMIESZCZENIA	POW. (m <sup>2</sup> )
0/1.	WIATROLAP	4,88
0/2.	KOMUNIKACJA	4,96
0/3.	POKÓJ	12,24
0/4.	ŁAZIENKA	8,42
0/5.	SALON Z KUCHNIĄ	34,65
0/6.	POM. GOSPODARCZE	3,15
SCH.	SCHODY	3,96
suma		72,26

### MOŻLIWA ARANŻACJA PODDASZA - ZEST. POW.

NR	NAZWA POMIESZCZ.	POW. (m <sup>2</sup> )	POW. PODŁOGI
SCH.	SCHODY	2,35	2,35
1/1.	KOMUNIKACJA	2,44	2,88
1/2.	POKÓJ	14,08	26,40
1/3.	ŁAZIENKA	3,11	3,11
1/4.	POKÓJ	20,93	38,20
suma		42,91	72,94



RZUT PARTERU



RZUT PODDASZA