

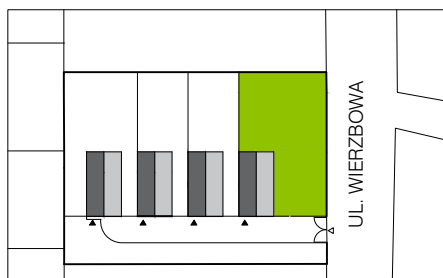
RZUT PARTERU

PARTER:

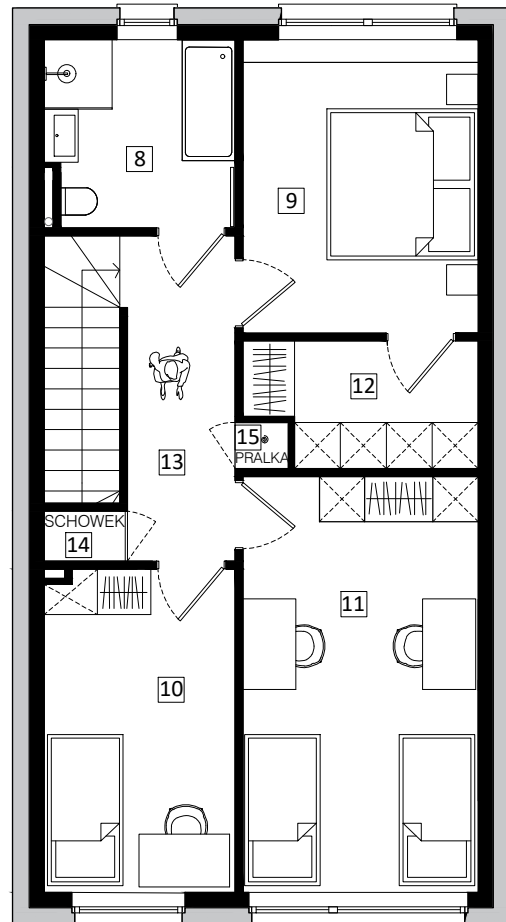
1 WIATROŁĄP	2,70 m ²
2 WC	2,00 m ²
3 POM. GOSP.	2,35 m ²
4 SALON + KUCHNIA + JADALNIA	28,8 m ²
5 KORYTARZ	3,4 m ²
6 GARAŻ	18,45 m ²

57,7m²

ORIENTACJA



Karta lokalu nie stanowi oferty w rozumieniu przepisów Kodeksu Cywilnego i ma wyłącznie charakter poglądowy. Przedstawione umeblowanie są jedynie propozycją aranżacji. Ostateczna powierzchnia mieszkania może ulec nieznacznej zmianie.



RZUT PIĘTRA

PIĘTRO:

8 ŁAZIENKA	6,28 m ²
9 SYPIALNIA	12,06 m ²
10 POKÓJ	10,52 m ²
11 POKÓJ	17,10 m ²
12 GARDEROBA	4,8 m ²
13 KOMUNIKACJA	9,72 m ²
14 SCHOWEK	0,72 m ²
15 MIEJSCE NA PRALKĘ	0,4 m ²

61,6 m²

SUMA DOM

119,3 m²

DZIAŁKA

452 m²

w tym OGRÓD

372 m²

